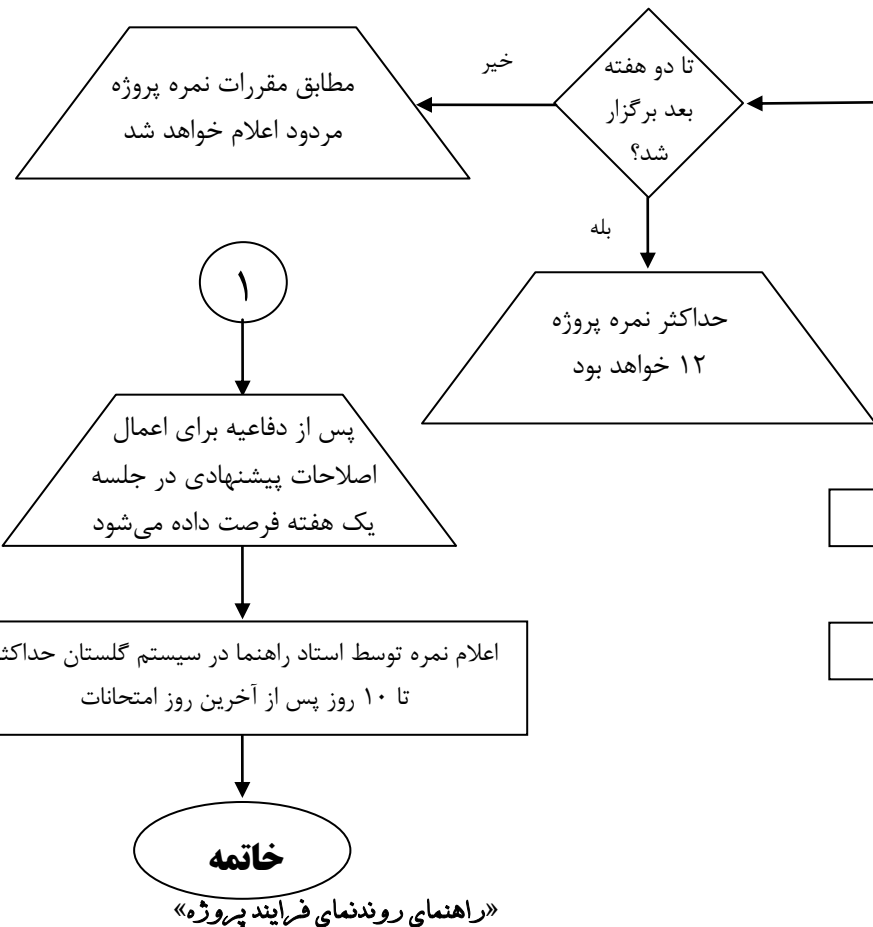
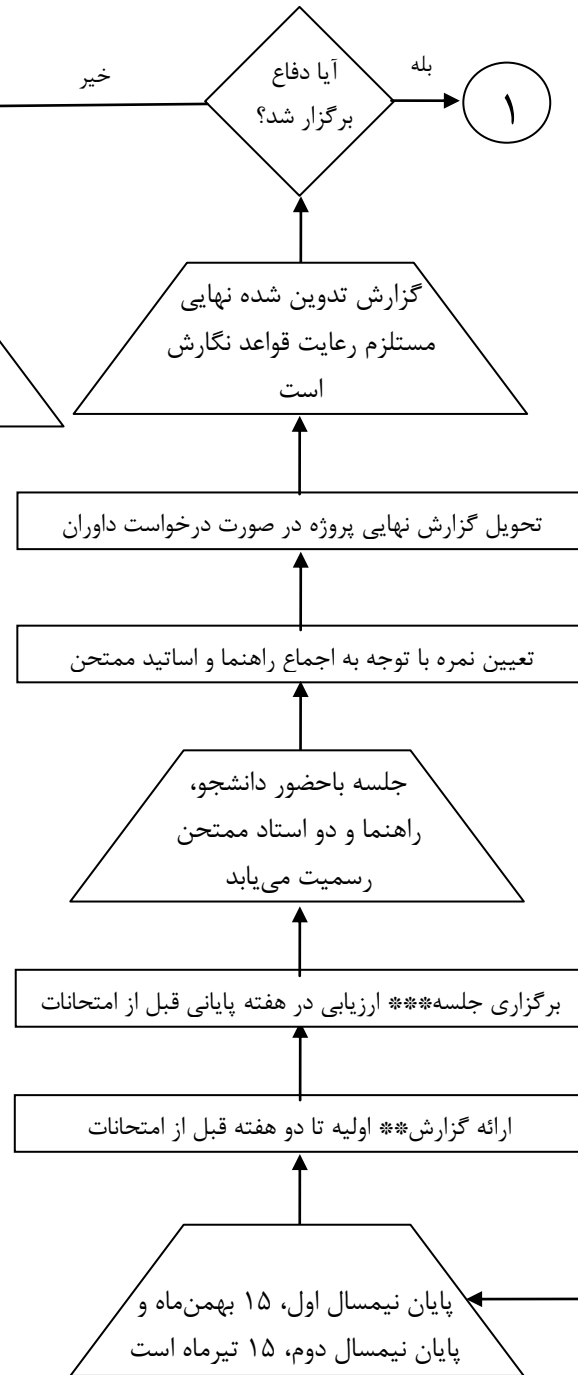
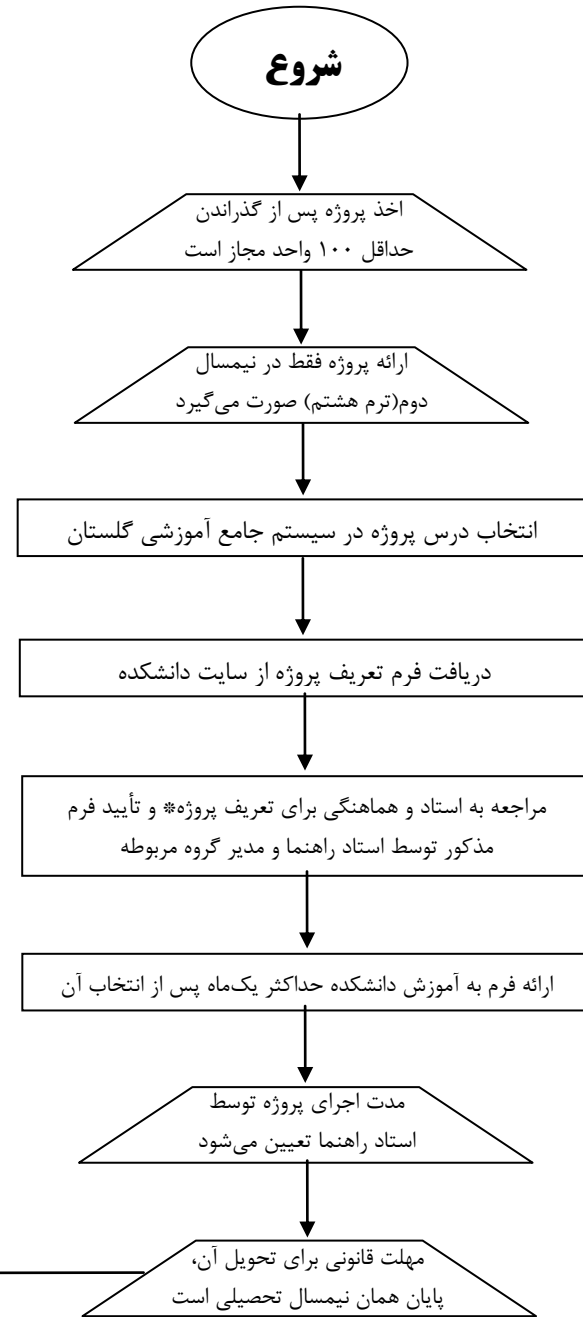
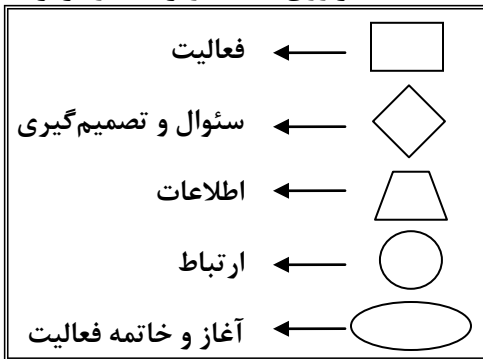


# «روندنامای فرایند پروژه کارشناسی»



برای کسب اطلاعات بیشتر روی کلمات زیرخطدار قرمز کلیک کنید



\*پروژه باید شامل پیاده‌سازی، ساخت یا یک جنبه عملی دیگر باشد. بر اساس یک فرآیند علمی مشخص انجام شود. ضروری است روش اجرا به شکل صریح در گزارش پروژه منعکس گردد. \*\*بنا به درخواست اساتید راهنما و ممتحن، گزارش می‌تواند به صورت چاپ شده پشت و رو یا الکترونیکی باشد. گزارش با فرمت استاندارد و رسمی به استاد راهنما و اساتید ممتحن ارائه شود. \*\*\*برگزاری جلسه دفاع منوط به ارائه این گزارش در قالب زمان‌بندی مذکور است. عدم ارائه گزارش نهایی پروژه در زمان مقرر و نیز عدم حضور دانشجو در جلسه ارزیابی پروژه در تاریخ و زمان مقرر، به عدم پذیرش پروژه کارشناسی منجر خواهد شد. دانشجو باید آمادگی دفاع از پروژه در قالب ارائه آن در مدت ۱۰ دقیقه و سپس پاسخگویی به سئوالات احتمالی استاد راهنما و اساتید ممتحن را داشته باشد. ممکن است بنابر اجماع نظر اساتید ممتحن، بررسی حضور پروژه صرفاً به پرسش و پاسخ از دانشجو محدود شود. در روز دفاع باید برنامه اجرایی و یا نمونه ساخته شده قابل ارائه و آزمایش باشد.